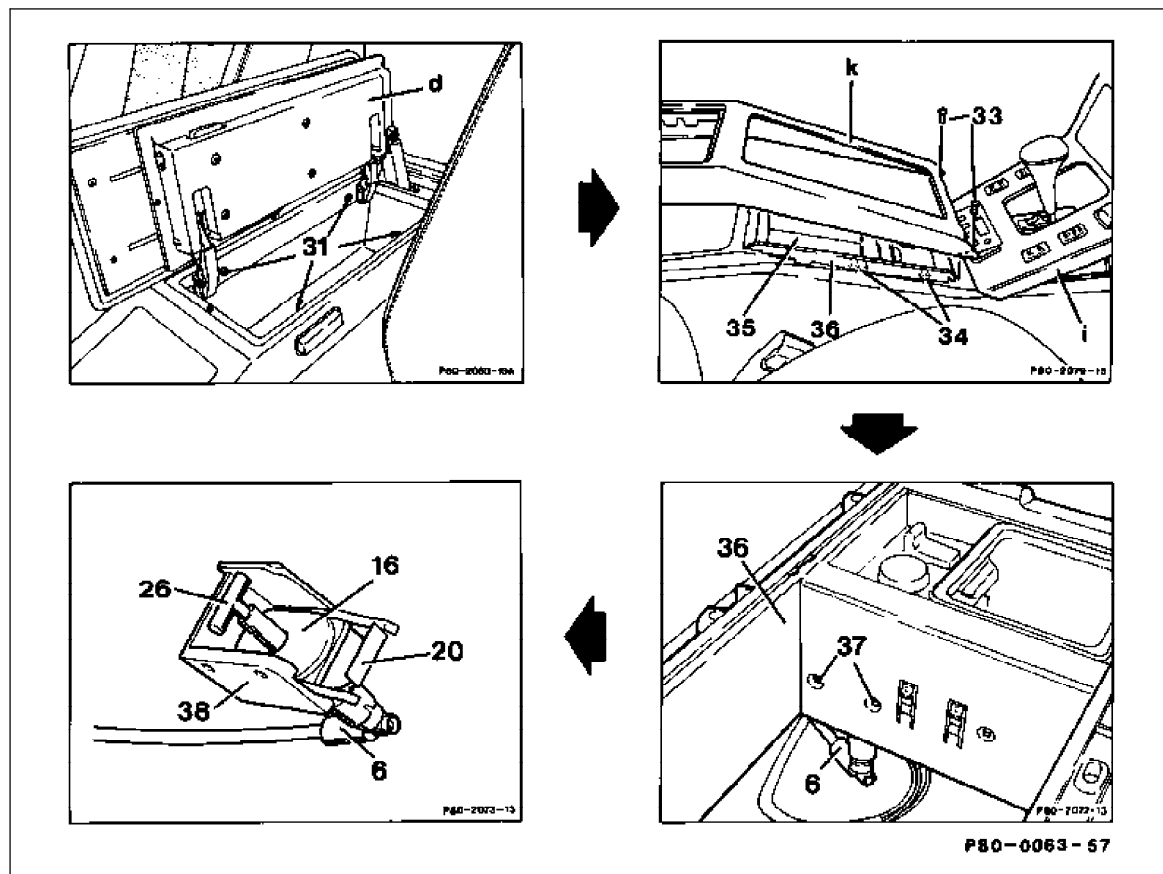


80-370 Element Cassettenfach aus-, einbauen

Vorausgegangene Arbeit:
Innenzentralverriegelung auf Dichtheit prüfen (80-320)

Arbeits-Nr. der Arbeitstexte und Arbeitswerte bzw. Standardtexte
und Richtzeiten _____



P80-0063-57

- | | |
|---|-----------------------------|
| Deckel der Mittelablage (d) _____ | öffnen. |
| 4 Schrauben (31) _____ | herausdrehen. |
| Deckel der Mittelablage (d) mit Rahmen _____ | herausnehmen. |
| Holzabdeckung am Schalthebel (i) _____ | lösen. |
| Abdeckung (k) _____ | ausbauen (2 Schrauben, 33). |
| Einsatz für Cassettenfach (35) _____ | herausziehen. |
| Gehäuse für Cassettenfach und Ascher (36) _____ | ausbauen (4 Schrauben, 34). |
| 2 Schrauben (37) _____ | herausdrehen. |
| Verbindungsstück (26) _____ | ausklipsen. |
| Halter (38) mit Element (16) _____ | herausnehmen. |

- | | |
|--|------------------------|
| Pneumatik-Leitung (6) mit Gabelschlüssel
(Schlüsselweite 7) _____ | abhebeln. |
| Federklammer (20) _____ | abziehen. |
| Element (16) _____ | herausnehmen. |
| Pneumatische Funktion des Elementes _____ | prüfen (80-116). |
| Zum Erneuern des Elementes, Verbindungs-
stück (26) _____ | umbauen ggf. erneuern. |
| Element in umgekehrter Reihenfolge _____ | einbauen. |